



Torniquete
de trípode
electromecánico
bidireccional

Nuevo Twister

La selección del paso, práctica y funcional.

Twister es el nuevo torniquete Came para la selección del tráfico en zonas de pasos frecuentes. Realizado en acero inox, es ideal para estaciones ferroviarias y marítimas, metropolitanas, áreas deportivas y en todos los sitios donde se necesite controlar el flujo de personas para la regulación de las entradas y salidas.



CAME
ACCESOS AUTOMATICOS

Twister

Twister es la solución Came, resistente y funcional, apta para todas las exigencias de control y selección del tráfico. Puede instalarse en cualquier sitio, incluso en lugares de alto flujo tales como estadios, estaciones, metropolitanas, oficinas públicas y complejos deportivos.

Controlado por una tarjeta electrónica integrada, Twister es completamente compatible con los sistemas modernos para el control de accesos Came RBM84 o RBM21.

El nuevo torniquete Came para entradas peatonales

NEW



Las funciones

La tarjeta electrónica integrada puede controlar un torniquete y cuenta con las siguientes funciones:

> Los mandos de ENTRADA y SALIDA

Habilitan el paso al tránsito del usuario, el trípode se bloquea automáticamente una vez ya pasado, o con cierre por tiempo reprogramado, en caso que no haya pasado nadie.

> Mando de BLOQUEO

Tiene preferencia sobre los mandos de entrada y salida.

> El mando de EMERGENCIA

Tiene preferencia sobre todos los mandos, incluso el mando de bloqueo. (ej. apertura en caso de emergencia)

> Integración con los sistemas de control de accesos

Los sistemas Came RBM21 y RBM84 se pueden integrar perfectamente con el torniquete Twister para la realización de un sistema completo de control del tráfico.



La estructura externa

Realizado en acero inox AISI 304 con acabado "scotch-brite" cuenta con tapa quitable con cerradura de llave.

El brazo trípode

Fabricado en acero inox AISI 304 con acabado brillante.

El mecanismo interno.

Cuenta con "retardador hidráulico", lógica de control y desbloqueo automático del trípode en caso de falta de energía eléctrica.

El movimiento bidireccional selectivo.

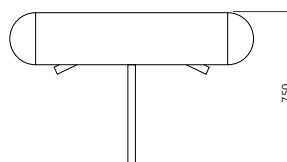
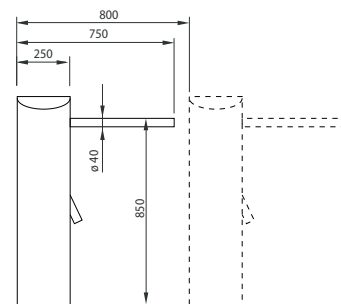
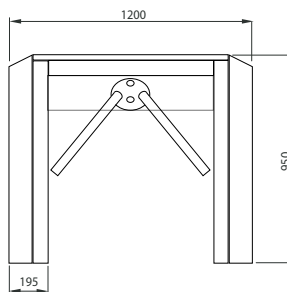
Ofrece la posibilidad de seleccionar el sentido de la entrada en las siguientes modalidades: entrada, salida o bien sólo entrada / salida.

Predisposición para sensores de mandos adicionales.
Para la integración al sistema de control de accesos (opción).

Las carcasas laterales.

Realizados en acero inox AISI 304, se pueden quitar para facilitar la instalación y para el pasaje de cables de conexión.

Dimensiones



Informaciones técnicas

Tipo	Twister
Alimentación (V)	230 A.C.
Alimentación dispositivo (V)	24 D.C.
Absorción (A)	2,5
Temperatura de funcionamiento (°C)	-20 ÷ +55
Peso (Kg)	60

I dati e le informazioni contenute in questo catalogo sono modificabili in qualsiasi momento e senza obbligo di preavviso da parte di Came cancelli automatici S.p.A.



PRODOTTI

INFORMAZIONI COMMERCIALI



Made in Italy

Came cancelli automatici s.p.a.

via Martiri della Libertà, 15
31030 Dosson di Casier - Treviso - Italy

www.came.it - info@came.it



© Came - KDEP#CES664S10308